

## **FX-MX05**

### **4K 四进四出 HDMI 矩阵**

尊敬的用户：

感谢您选择 FoxunHD FX-MX05 4K 四进四出 HDMI 矩阵，此《FX-MX05 用户手册》会告诉您如何使用 FoxunHD FX-MX05 4KHDMI 矩阵及其功能。

## **目 录**

### **1 特点**

### **2 规格**

### **3 端口说明**

### **4 应用场所**

### **5 典型应用**

### **6 本地红外遥控**

### **7 DIP 开关的 EDID 设置**

### **8 RS232 分配**

### **9 红外延长控制**

### **10 包装清单**

### **11 产品服务**

### **12 保证**

## 1 特点

- 支持分辨率达 1080p@60HZ , 48 位色深 , 4k@30HZ
- 允许多台信号设备同时显示
- 允许查看 HDMI 信号源
- 通过 HDMI 输出 Dolby TrueHD and DTS-HD 音频
- 先进的 EDID 管理快速整合资源和显示
- 多模开关按钮 , 红外控制 , RS232 控制
- 单回路设计 , 简易安装
- 3D 直通

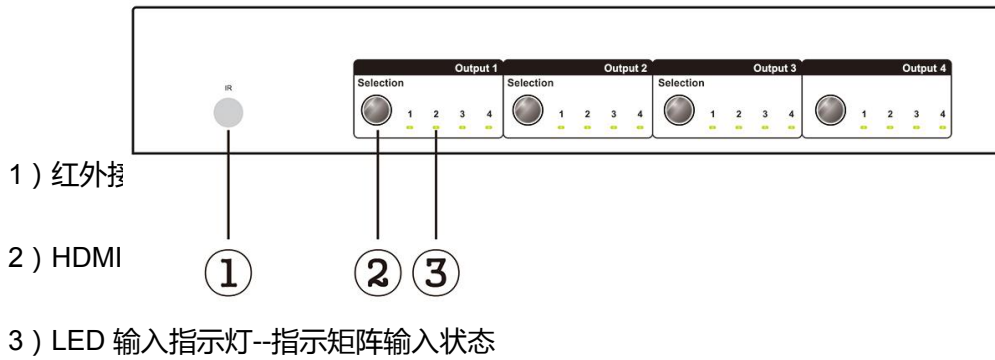
## 2 规格

No	名称	内容
1	输入信号类型	TMDS
2	输出信号类型	TMDS
3	输入接口	4 x HDMI
4	输出接口	4 x HDMI
5	输入阻抗( $\Omega$ )	100 $\Omega$
6	输出阻抗( $\Omega$ )	100 $\Omega$
7	输入电平	5V
8	输出电平	5V
9	带宽	10.2Gb/s
10	增益(dB )	10
11	控制方式	按键, 红外控制, RS232 控制
12	切换速度(ns)	5000
13	电源	DC12V2A
14	功耗(W)	14
15	体积(mm)	LxWxH:262x114x43
16	重量(kg)	1.8
17	工作温度	-20 to +65 $^{\circ}$ C (-4 to +149 $^{\circ}$ F)
18	存储温度	-40 to +65 $^{\circ}$ C (-40 to +140 $^{\circ}$ F)
19	相对湿度	5 to 90%RH (非冷凝)

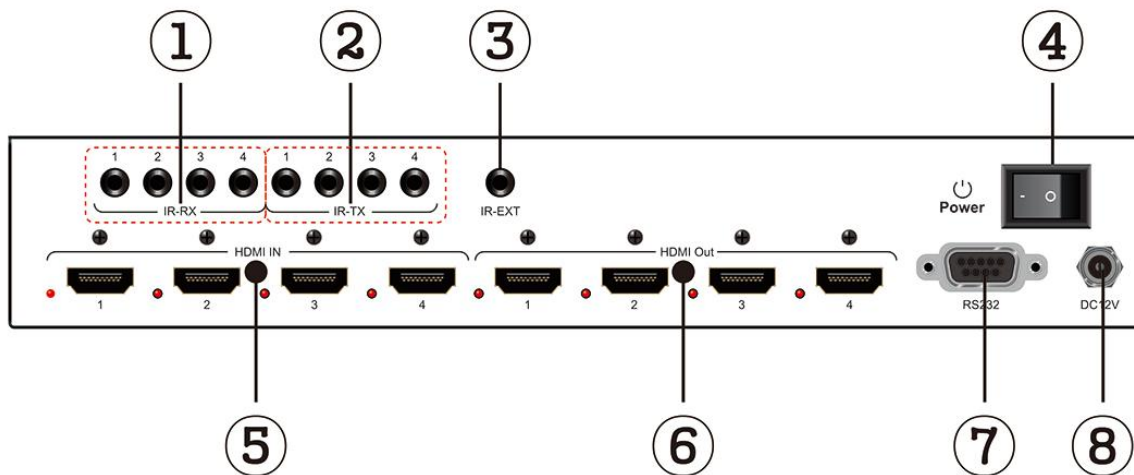
注意:规格如有变更,恕不另行通知。质量和尺寸是近似的。

### 3 端口说明

正面



背面



- 1) 红外输入 1 至 4--3.5 毫米立体声听筒插口嘴插孔
- 2) 红外输出 1 至 4--3.5 毫米立体声听筒插口嘴插孔
- 3) 红外扩展接收器输入--3.5 毫米立体声听筒插口嘴插孔
- 4) 电源开关-按下矩阵电源开关的 on/off(开/关)
- 5) HDMI 输入 1 至 4--连接 HDMI 输入源
- 6) HDMI 输出 1 至 4--HDMI 输出设备，稳压器等

7) RS232 接口--连接台式电脑用 RS232 线

8) 电源接口--使用包括直流适配器功率矩阵切换器搭配也搭直流适配器功率矩阵切换器

## 4 应用场所

FX-MX05 4K 四进四出 HDMI 矩阵，支持 3D,它为超市，大型购物商场，HDTV，STB, DVD 与投影机工厂等提供视频解决方案，应用于证券交易中心，医疗，安防，体育场，地铁，地下煤矿工程，教育与培训，舞台，户外大型广告，视频会议等。

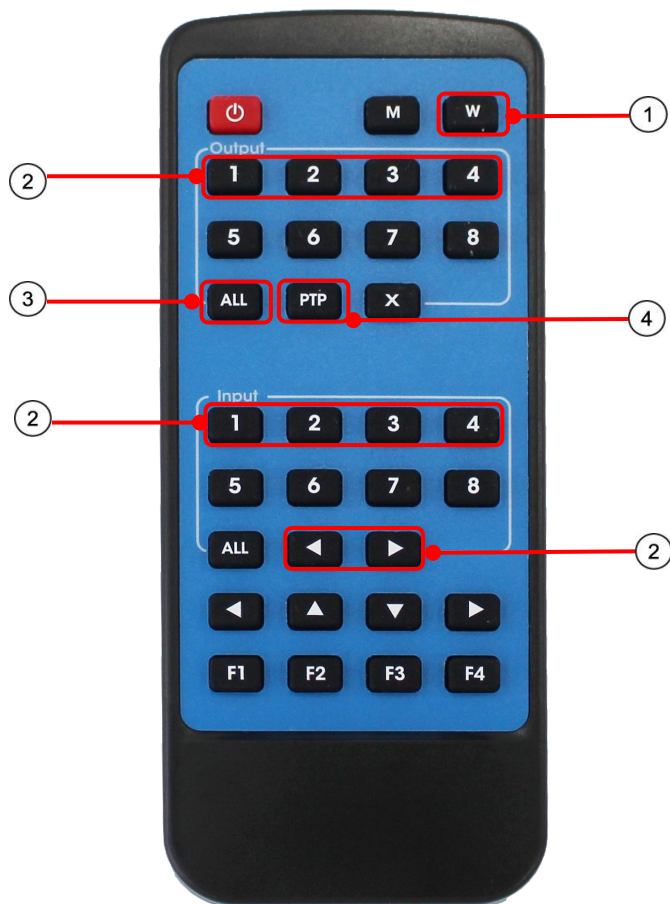
## 5 典型应用



### 温馨提示：

- 1) 请轻插轻拔线缆；
- 2) 当通电时，请不要插入或拔出 HDMI 线缆；请在断电时连接 HDMI 线。

## 6 本地红外遥控



- ① 按“M”按钮切换到“拨码开关”模式的EDID设置。
- ② 输出 X 选择输入 y:
  - A.按输出 X(X表示1-4的输出)按输入 Y(Y表示1-4的输入)
  - B. 按输出 X(X表示1-4的输出),按左和右箭头按钮选择输入
- ③ 所有输出选择输入 Y:按所有按钮区产量按输入 Y 按钮(Y表示1-4的输入),然后输入 Y 转向所有输出。
- ④ 所有输入和输出(如:输入1到输出1,输入2到输出2,等等):按 PTP 按钮在输出区。

## 7 拨码开关的EDID设置

按下“M”按钮,切换到“拨码开关”模式选择EDID

拨码开关	EDID
0000	1080P_2CH(PCM)

	0001	1080i_audio7.1
	0010	1080P_audio5.1
	0011	1080i_2CH(PCM)
	0100	1080i_audio7.1
	0101	1080i_audio5.1
	0110	1080P_3D_2CH(PCM)
	0111	1080P_3D_audio7.1
	1000	1080i_3D_audio5.1
	1001	4K30Hz_2CH(PCM)
	1010	4K30Hz_audio7.1
	1011	4K30Hz_audio5.1

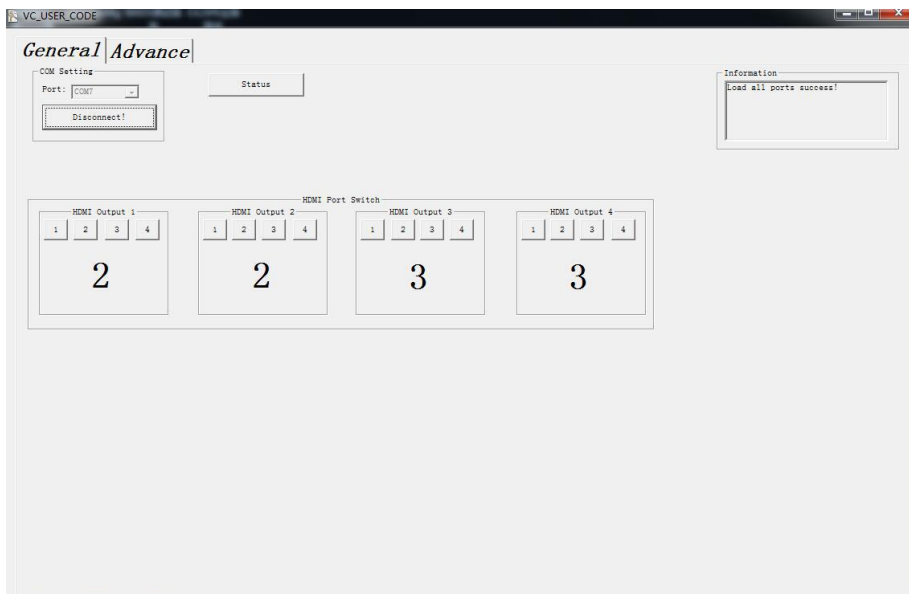
### 8 RS232 分配

矩阵		红外遥控	
PIN	Assignment	PIN	Assignment
1	NC	1	NC
2	Tx	2	Rx
3	Rx	3	Tx
4	NC	4	NC
5	GND	5	GND
6	NC	6	NC
7	NC	7	NC
8	NC	8	NC
9	NC	9	NC

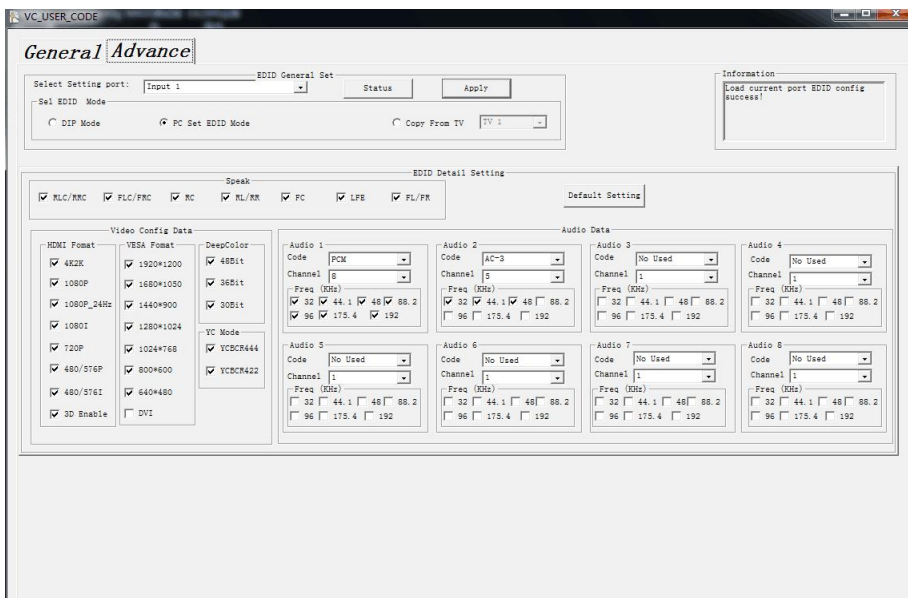
波特率:57600 bps

流控制：无

RS232 控制



RS232 网线连接到电脑,打开软件,选择 COM 端口和连接。点击“通用”,你可以选择每个 HDMI 的 HDMI 输入和下面的图片。



点击“前进”,选择“HDMI 输入”,然后单击“个人电脑设置 EDID 模式”设置 EDID,如视频格式、音频格式等设置 EDID 后,点击“应用”完成操作

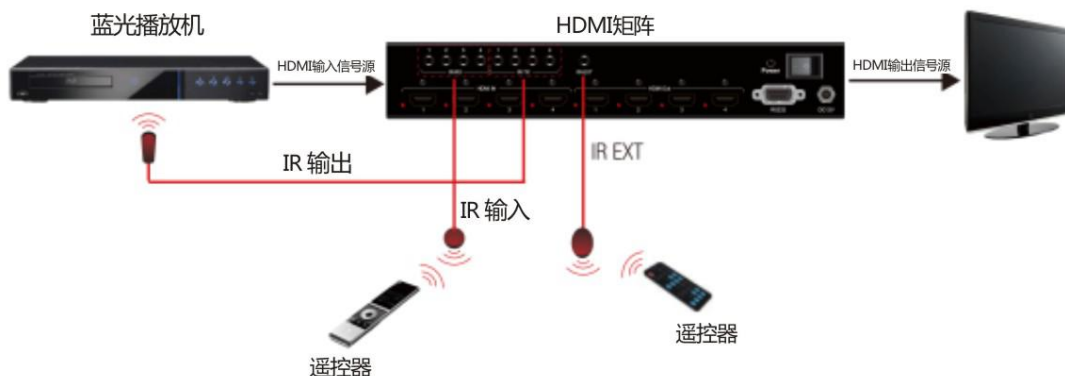
注意:如果您需要更改为 EDID “拨码开关”模式设置,请按“M”按钮再远程控制器。

### 9 红外延长控制



用户可以使用红外接收器电缆改变红外接收器的位置。如果控制 HDMI 矩阵通过 1/8 英寸(3.5 毫米)输入后,将红外电缆直接连接到矩阵后红外接收器插座。

### 红外系统



## 1) 控制源的输入

**步骤 1:**连接 4 根红外发射线到红外发射端口，连接 4 根红外接收线到红外接收端口。

**步骤 2:**四根红外发射线连接发射端口到 4 个 HDMI 信号源

**步骤 3:**遥控器远程控制 HDMI 信号源,可以选择用“红外接收线”电缆连接到矩阵。

例如：如果你选择 HDMI 信号源 1,那么就将遥控器对准的 HDMI 信号源 1 “红外接收” 电缆连接到矩阵。

## 2) 控制 HDMI 矩阵从“红外接收”端口。

远程 HDMI 矩阵的“红外接收”电缆连接到矩阵。

## 10 包装清单

- 1) FX-MX05 矩阵
- 2) DC12V 2A
- 3) 1x 遥控器
- 4) 4x 宽频红外线
- 5) 1x 红外接收线
- 6) 4x 红外发射线
- 7) 安装工具包
- 8) 用户手册

## 11 产品服务

1) 损坏要求服务：应该由专业人员提供服务；

A.直流电源或变压器已经损坏；

B.对象或液体已渗透到产品

C.产品浸雨或淋湿；

D.产品非正常运行或者展示性能出现显著变化

E.产品被撤销或内部损坏。

2) 维修人员：不要试图描述的服务产品在本用户手册说明之外,所有服务授权维修人员；

3) 替换零件：当部件需要更换时确保指定的服务机构使用的零部件制造商或部分与原部件具有相同的特征；未经授权的替代品可能导致火灾、触电或其他危害。

4) 安全检查：维修或服务后,要求服务机构执行安全检查并确认产品在适当的工作条件。

## 12 保证

如果你的产品不正常工作,由于材料或工艺缺陷,我们公司(称为“担保人”),在保证期内显示如下：

(2年质保,90日替换)在你初次购买时(“有限保证期”)在其选择(a)修复你的产品与新的或翻新的部分或(b)用一个相同型号的新产品替换,修理或更换的决定由保证人做出；

在保证期内是免费维修的。

在部件保修期内,也是免费的；您必须在保修期内邮寄您的产品,本有限保修仅扩展原始购买者并仅覆盖产品购买新的,在保修期内送修时,需要您提供购买收据或其他原始证明。

### 有限质量保证的限制和排除

1) 这种有限保修仅覆盖由于材料或工艺缺陷造成的本产品失败,而且不包括正常磨损或化妆品伤害导致,有限质量保证也不包括损失发生在装运,或失败所引起的产品不是由保证人,或故障造成事故、滥用、虐待、忽视,处理不当,误用,变更、错误的安装、设置调整,失调的消费控制,维护不当、输电线激增,闪电伤害,修改,或服务工厂之外的其他服务中心或其他授权服务机构,由于天灾或损坏等不可抗力因素。

2) 没有表达保证除列在“有限质量保证保险”。保证人不承担意外或间接损失造成的使用本

**产品,或引起的任何违反“保证”。** ( 例如 : 这个不包括赔偿损失的时间,有人删除或重新安装一个安装单位成本如果适用,旅游和服务,损失或损坏的媒体或图像、数据或其他记录内容。列出的项目并不排斥,但仅供说明。 ) 零件和服务,不在这有限质量保证内,而是您的责任。