

FX-GES24

24 口高清智能交换机

尊敬的用户：

感谢您选择 FoxunHD FX-GES24 24 端口高清智能交互机，此《FX-GES24 用户手册》会告诉您如何使用 FoxunHD FX-GES24 24 端口高清智能交互机及其功能。

目 录

- 1 特点**
- 2 规格**
- 3 端口说明**
- 4 应用场所**
- 5 连接与操作**
- 6 典型应用**
- 7 包装清单**
- 8 产品服务**
- 9 保证**

1 特点

- 1) 千兆智能交换机带 24 个 RJ45 端口，每一个端口可以被设定为输入与输出
- 2) 支持恢复默认设置，可恢复到当前配置查询装备正通过 web UI 和重置按钮开关
- 3) 支持用户管理和限制单一使用登陆
- 4) 8K MAC 地址
- 5) 全双工流 (IEEE802.3x) 与半双工反压力
- 6) 支持未知单播/广播/多媒体控制
- 7) 电源：AC 100-260V 50~60Hz
- 8) 功率：4.5W
- 9) 尺寸 (LxWxH)：225x103x42mm
- 10) 净重：1.02kg

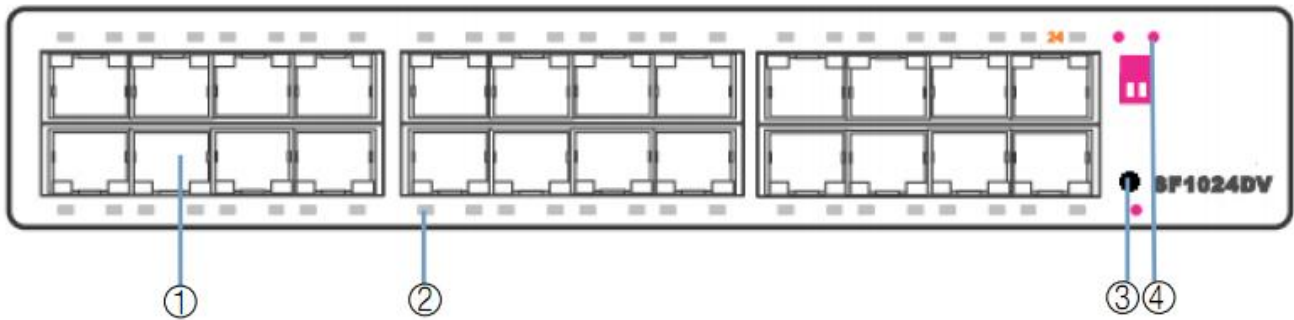
2 规格

No	名称	内容
1	输入接口	RJ45 母座
2	输出接口	RJ45 母座
3	延长长度	120M
4	阻抗	100 Ω
5	信号带宽	4.8G
6	分辨率	1080P
7	输入电平	
8	电源	AC 100-260V 50~60Hz
9	功耗(w)	4.5W
10	尺寸(mm)	LxWxH:225x103x42mm
11	重量(kg)	1.02
12	工作温度(°C)	-5 to +65°C(+23 to +149°F)
13	存储温度(°C)	-10 to +45°C(+14 to +113°F)
14	相对湿度(°C)	5 to 95%RH (非冷凝)

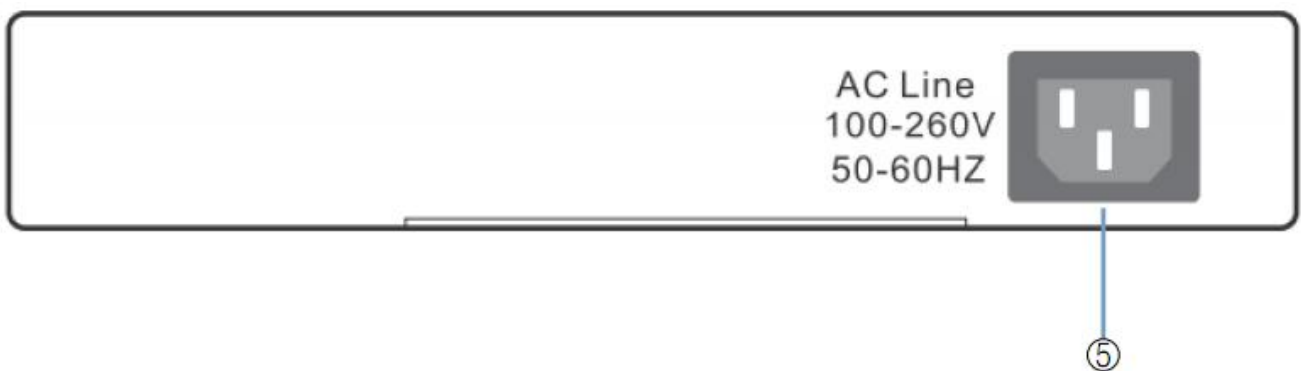
注意:规格如有变更,恕不另行通知。质量和尺寸是近似的。

3 端口说明

正面



背面



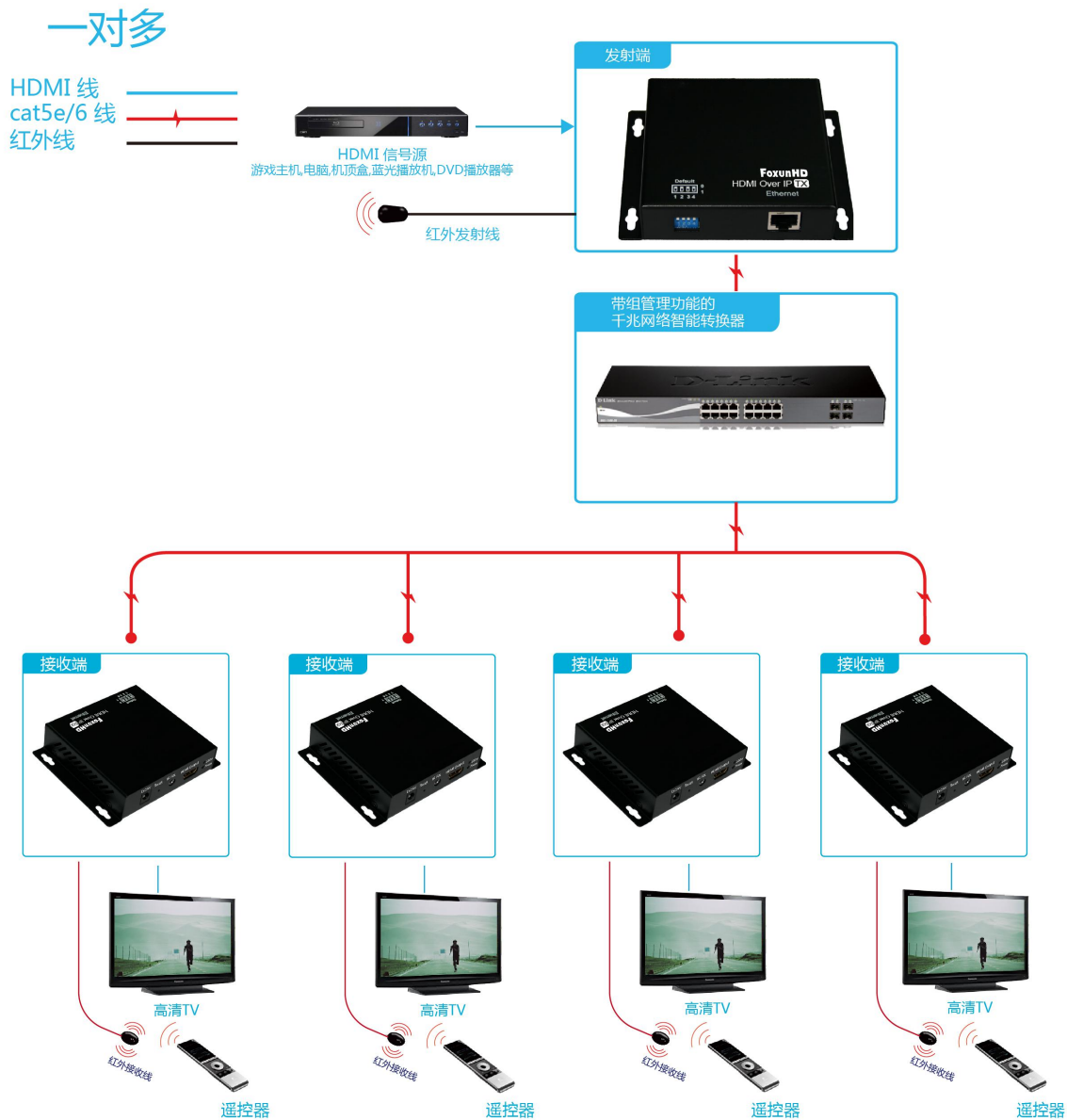
- 1) RJ45 端口
- 2) LED 指示灯
- 3) 重置按钮
- 4) 电源指示灯
- 5) AC 220V 电源输入端口

4 应用场所

FX-GES24 24 口千兆智能交换机，它为超市，大型购物商场，HDTV，STB, DVD 与投影仪工厂等提供视频解决方案，应用于数据控制中心，会议室，教育与培训，高档住宅，家庭影院等。

5 连接与操作

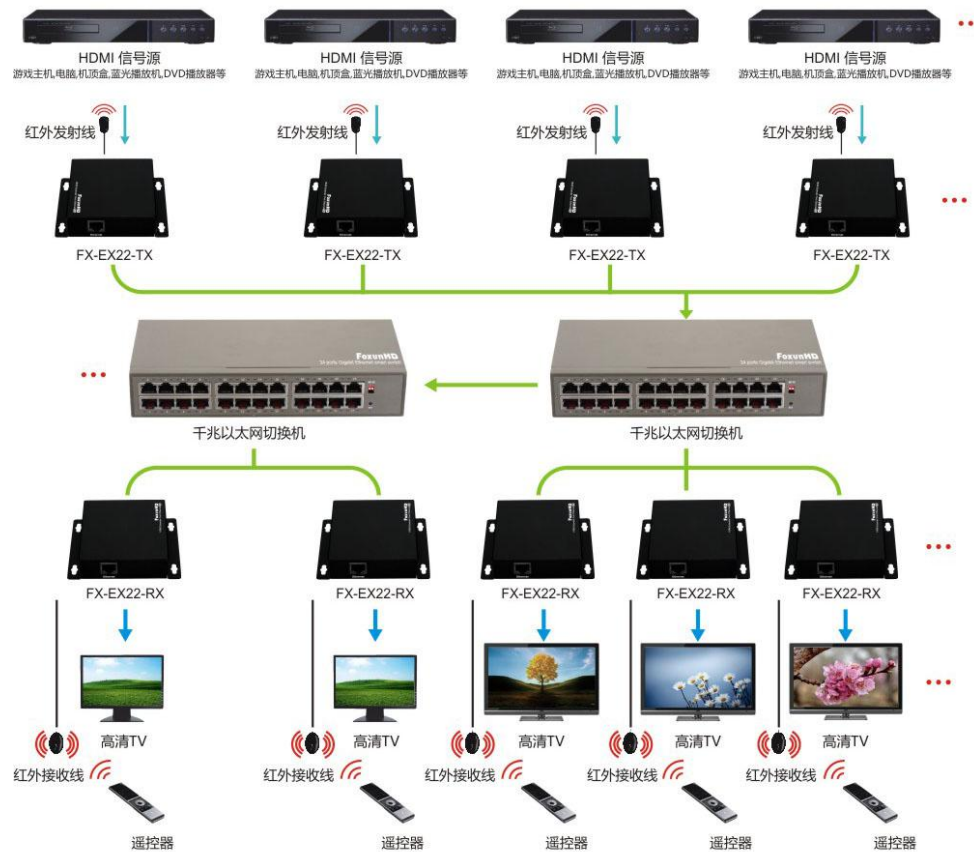
1) 一对多



1) 连接 HDMI 发射口到 HDMI 智能矩阵端口，同时连接 HDMI 接收口到 HDMI 智能矩阵端口（同一个 IP 也能进行切换）。

2) 一个 http 伺服器是镶嵌在发射器与接收器中，你可以通过 web 浏览器设置接收器 IP 地址。请跟随“设置 HDMI 发射器与接收器”（一对多，你仅需要设置接收端 IP 地址）

2) 多对多



Tips:

- 1) 服务于多对多，发射器与接收器已工作至 HDMI 智能矩阵
- 2) 连接 HDMI 发射端口到 HDMI 智能矩阵端口，同时连接 HDMI 接收端口到 HDMI 智能矩阵端口（HDMI 智能矩阵，任一个 24 口可以被设置在“输入端口”或“输出端口”）

温馨提示：

- 1) 请轻插轻拔线缆；
- 2) 当通电时，请不要插入或拔出 HDMI 线缆；请在断电时连接 HDMI 线。

6 典型应用

1) 设置 HDMI 发射与 HDMI 接收

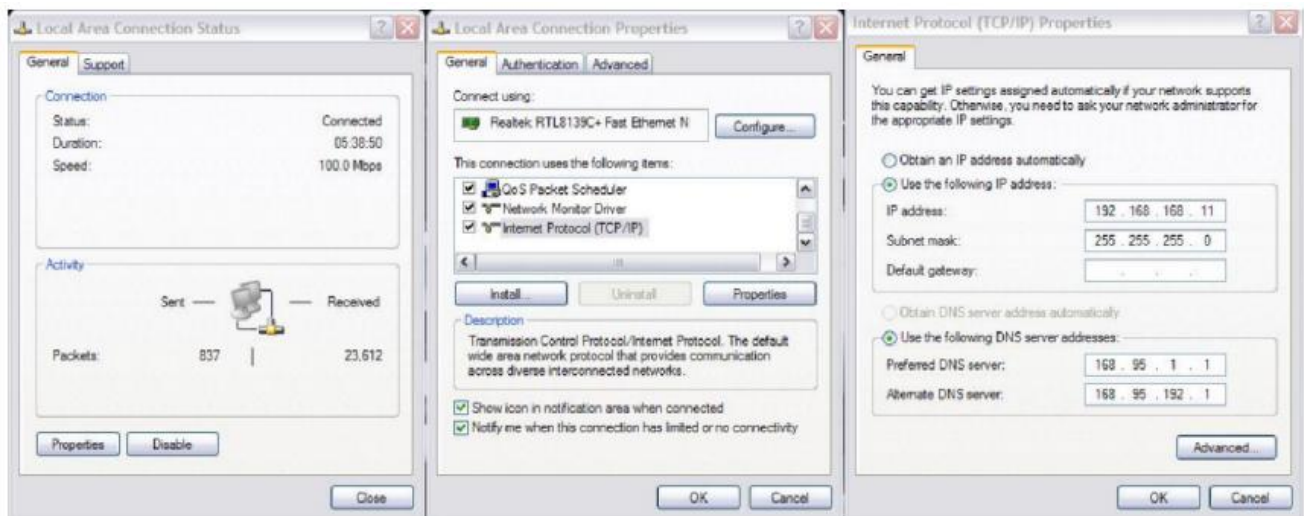
一个 http 服务器是镶嵌在发射器与接收器中，你可以通过 web 浏览器设置接收器 IP 地址。

默认发射器 IP 地址为 192.168.168.55,MAC 地址是:00:0b:78:00:60:01

默认接收器 IP 地址为 192.168.168.56,MAC 地址是:00:0b:78:00:60:02

步骤 1：分配 PC（笔记本电脑）IP 地址在电脑上：“控制面板”--“网络连接”--本地局域网连接状态--性能--互联网协议（TCP/IP）--IP 地址字段类型在 192.168.0.11（0-255）和子网掩码与 255.255.255.0 之后单击 OK 保存。

温馨提示：电脑 IP 地址将不同于发射端与接收端地址

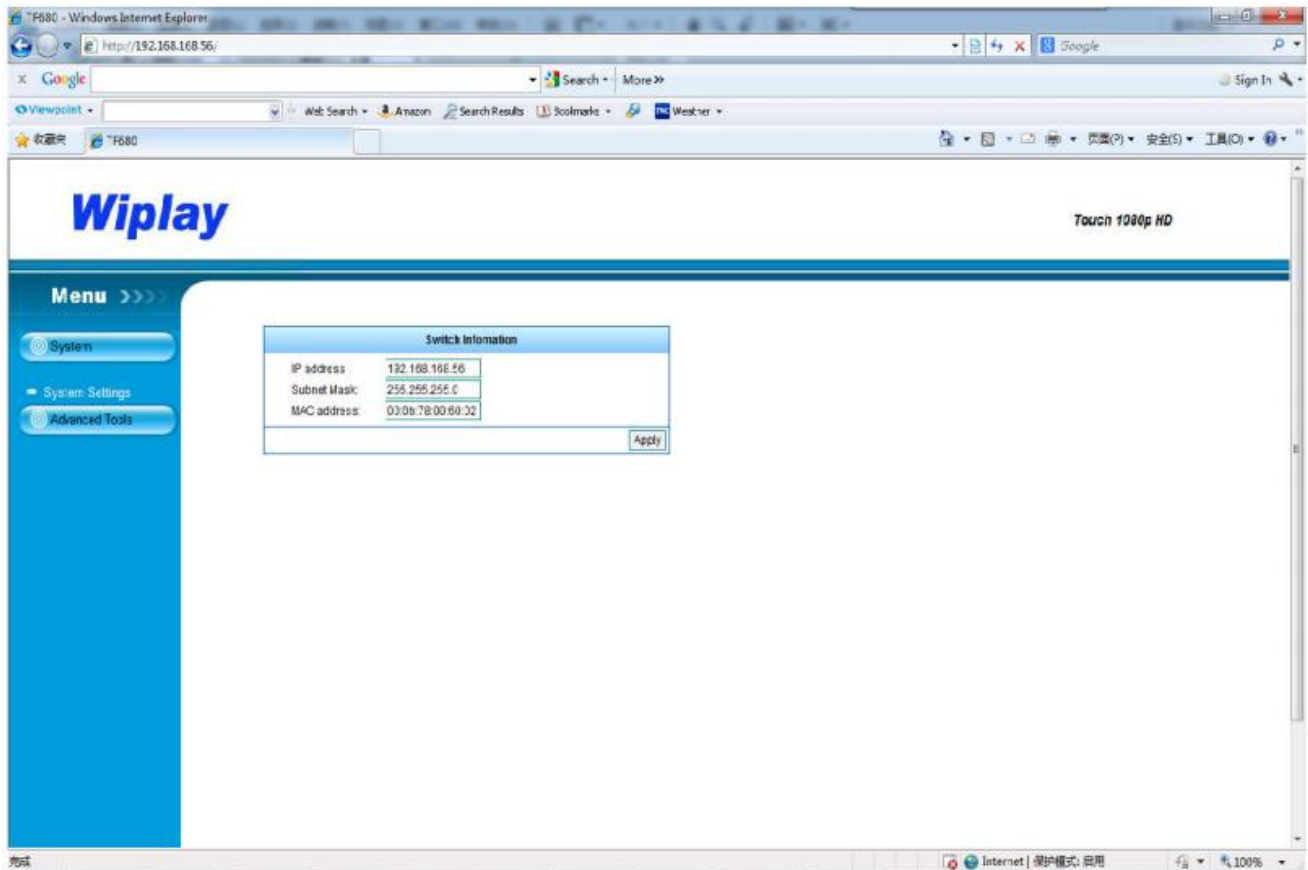


步骤 2：用以太网线连接电脑（或笔记本电脑）与延长器，延长器电源指示灯由红色变成绿色

步骤 3：请通过序列连接计算机设备：开始，运行，输入“CMD”，如果 con 你可以接收回复连接确认。

步骤 4：登陆 IE：192.168.168.55（默认发射端 IP 地址）或 192.168.168.56（默认接收端 IP 地址），你可以设置 IP 地址，子网掩码，网关和发射端与接收端地址表。

请设置发射端与接收端 IP 地址，MAC：00:0b:78:XX:XX-XX(XX:01-FF),每一个发射端与接收端的地址表是不同的。



步骤 5：后单击”应用”按钮，设备上的 LED 绿灯将熄灭，现在你已成功设置发射端与接收端地址

注意：若你需要恢复工厂默认设置，请接上设备电源，红灯将点亮，等待 10 秒，绿色 LED 灯开始工作，同时按下重置按钮 5-10 秒，然后绿色灯将熄灭，你现在已经成功恢复到工厂设置。

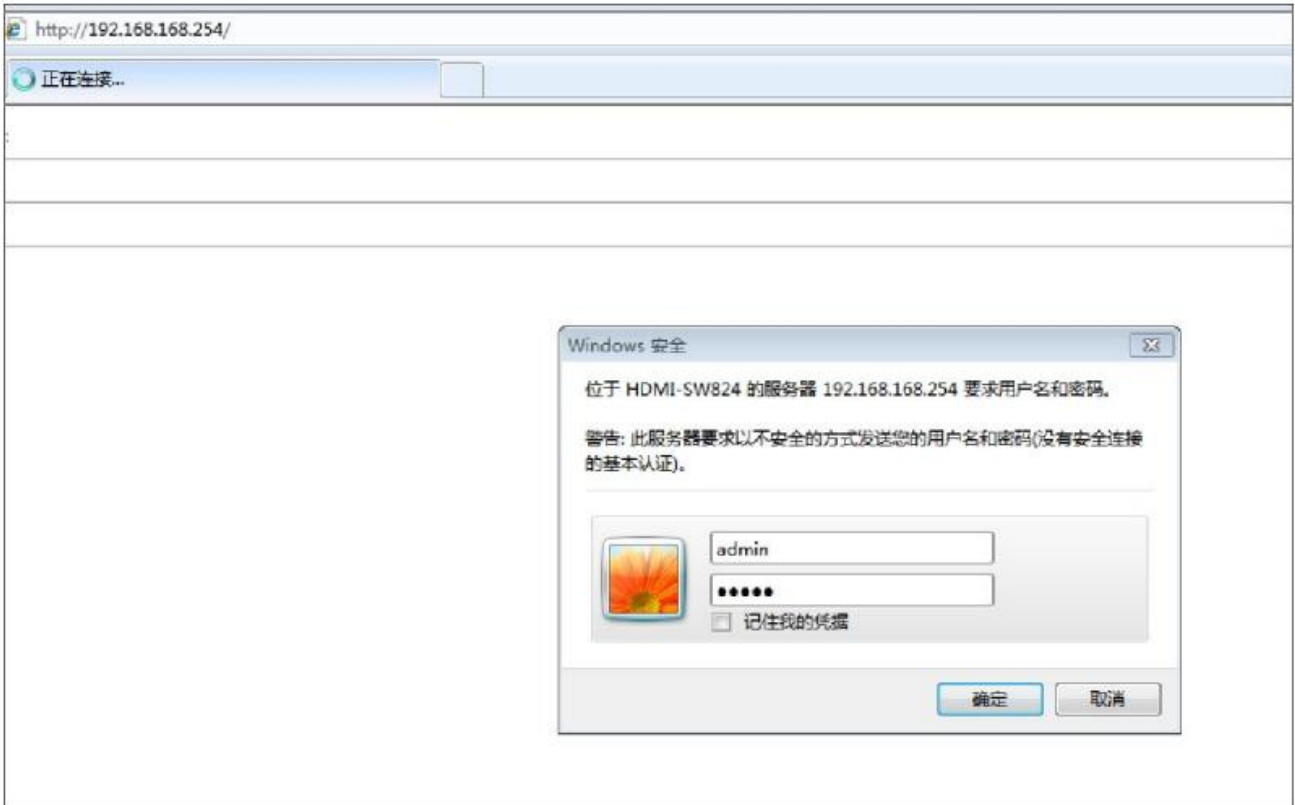
3) 高清智能矩阵操作（连接交换机的 23 或 24 端口到电脑）

默认交换机地址：192.168.168.254,用户名：admin,密码：admin

3-1) 登陆（连接交换机的 23 或 24 端口到电脑）

步骤 1：连接你的电脑（或笔电）到 IP 智能交互机，首先修改电脑中的 IP 地址，电脑 IP：192.168.0.11（0-255），电脑 IP 地址需不同于交换机 IP 地址。

步骤 2：登陆 IE：192.168.168.254，输入用户名：admin,密码：admin(以下图片)



3-2) 设置 IP 交换机输入端口与输出端口 (连接交换机的 23 端口与 24 端口到电脑)

选择“端口设置”按下列图片，你可以选择单击“输入”或“输出”当端口设置为“输入”，它可以连接 HDMI 发射端，当端口设置为“输出”，它将连接 HDMI 接收端。



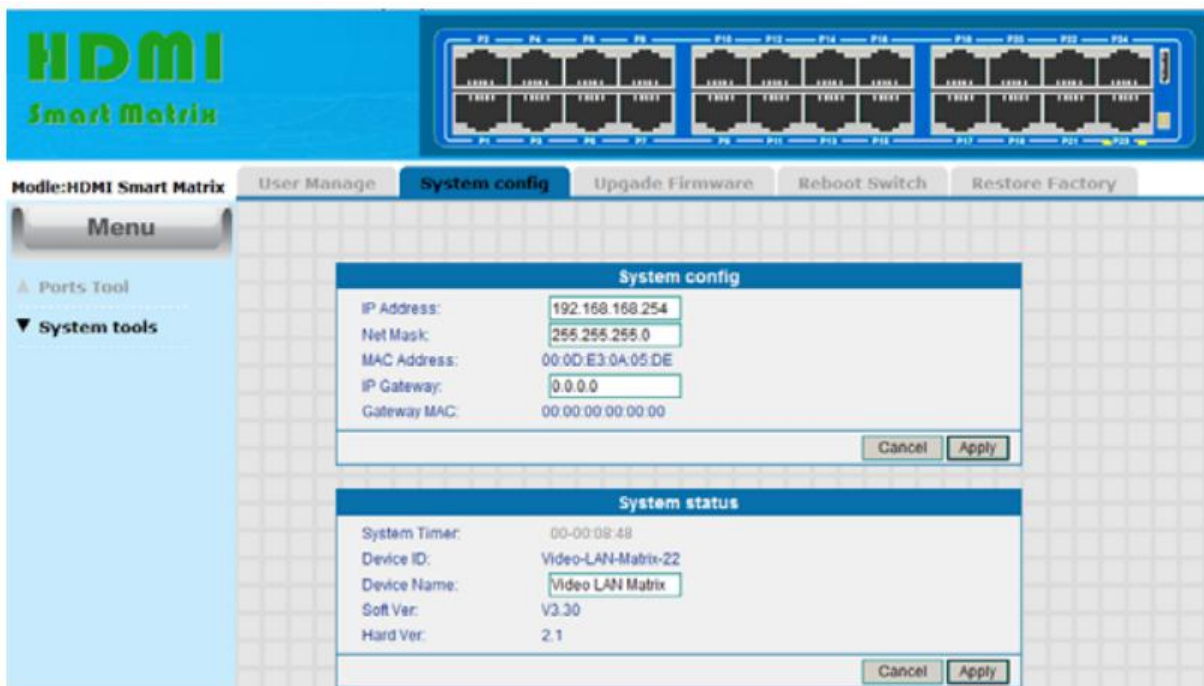
3-3) 选择输入口显示设备 (连接交换机 23 或 24 端口到电脑)

选择“端口布局”在端口工具，你可以设置每一个输出端口到显示设备当延长器的发射端，例如，若你需要所有的输出端口显示同一信号源连接端口 1：你可以按下图设置：

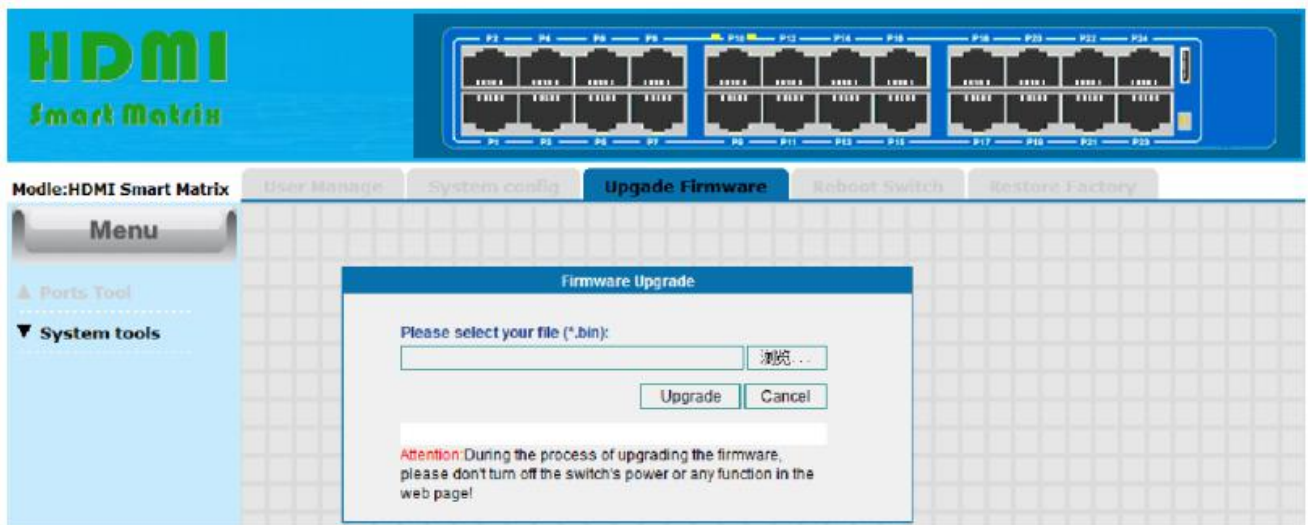


3-4) 设置 IP 交换机用户名及密码 (连接交换机 23,24 端口到电脑端)

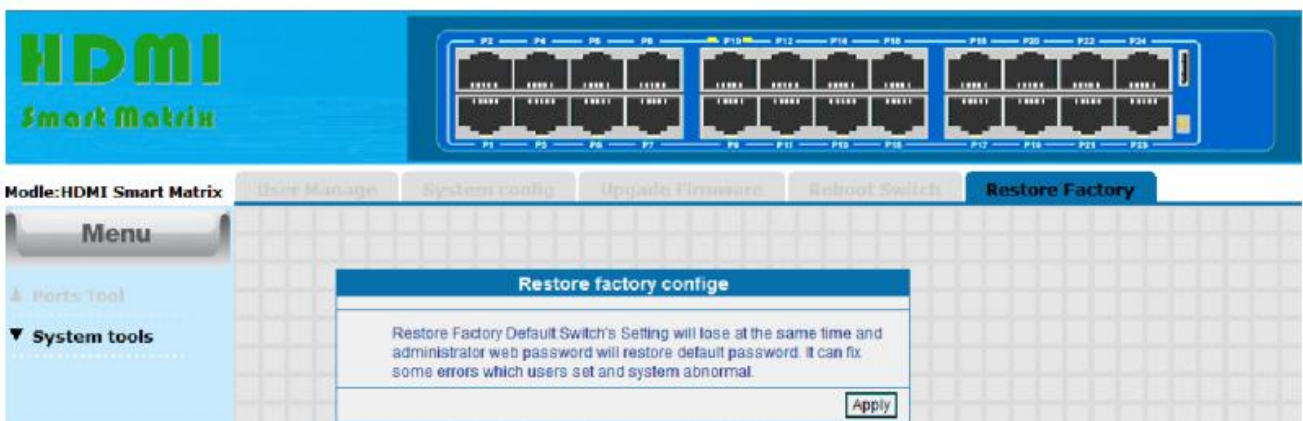
5) 设置 IP 交换机用户名及密码 (连接交换机 23,24 端口到电脑端)



6) 更新交换机 (连接交换机 23,24 端口到电脑端)



7) 恢复默认设置 (连接交换机 23,24 端口到电脑端) 运用系统工具单击“还原”工厂以还原设备工厂默认设置



7 包装清单

- 1) 24 口千兆智能交换机
- 2) AC 220V
- 3) 用户手册

8 产品服务

- 1) 损坏要求服务：应该由专业人员提供服务；
 - A.直流电源或变压器已经损坏；
 - B.对象或液体已渗透到产品
 - C.产品浸雨或淋湿；
 - D.产品非正常运行或者展示性能出现显著变化
 - E.产品被撤销或内部损坏。
- 2) 维修人员：不要试图描述的服务产品在本用户手册说明之外,所有服务授权维修人员；
- 3) 替换零件：当部件需要更换时确保指定的服务机构使用的零部件制造商或部分与原部件具有相同的特征；未经授权的替代品可能导致火灾、触电或其他危害。
- 4) 安全检查：维修或服务后,要求服务机构执行安全检查并确认产品在适当的工作条件。

9 保证

如果你的产品不正常工作,由于材料或工艺缺陷,我们公司(称为“担保人”),在保证期内显示如下：

(2年质保,90日替换)在你初次购买时(“有限保证期”)在其选择(a)修复你的产品与新的或翻新的部分或(b)用一个相同型号的新产品替换,修理或更换的决定由保证人做出；

在保证期内是免费维修的。

在部件保修期内,也是免费的；您必须在保修期内邮寄您的产品,本有限保修仅扩展原始购买者并仅覆盖产品购买新的,在保修期内送修时,需要您提供购买收据或其他原始证明。

有限质量保证的限制和排除

1) 这种有限保修仅覆盖由于材料或工艺缺陷造成的本产品失败,而且不包括正常磨损或化妆品伤害导致,有限质量保证也不包括损失发生在装运,或失败所引起的产品不是由保证人,或故障造成事故、滥用、虐待、忽视,处理不当,误用,变更、错误的安装、设置调整,失调的消费

控制,维护不当、输电线激增,闪电伤害,修改,或服务工厂之外的其他服务中心或其他授权服务机构,由于天灾或损坏等不可抗力因素。

2) **没有表达保证除列在“有限质量保证保险”。保证人不承担意外或间接损失造成的使用本产品,或引起的任何违反“保证”。** (例如:这个不包括赔偿损失的时间,有人删除或重新安装一个安装单位成本如果适用,旅游和服务,损失或损坏的媒体或图像、数据或其他记录内容。列出的项目并不排斥,但仅供说明。) 零件和服务,不在这有限质量保证内,而是您的责任。