

FX-EP22

120 米 高清 IP 延长器带 POE

尊敬的用户：

感谢您选择 FoxunHD FX-EP22 120 米 高清 IP 延长器带 POE ,此《 FX-EP22 用户手册》
会告诉您如何使用 FoxunHD FX-EP22 延长器及其功能。

目 录

- 1 特点**
- 2 规格**
- 3 端口说明**
- 4 应用场所**
- 5 连接与操作**
- 6 包装清单**
- 7 产品服务**
- 8 保证**

1 特点

- 灵活和可扩展的 HDMI 至 1080 p 分辨率的高质量视频广播与千兆以太网局域网
- 延伸至 1080pHDMI 信号至 120m 通过一个 UTP Cat5e / 6 电缆
- 多媒体和播音架构，增加多台显示设备而不需要加载带宽
- 支持一对一，一对多，多对多网络配置架构
- 双电源输入：802.3af 兼容 POE，电源 DC5V
- 配置 POE，当连接 POE 转换时，则不需电源适配器连接发射器和接收器
- 在一个系统中支持 16 个发射和多过 200 个接收器
- 配置红外遥控功能，达到控制源的目的
- 可以通过添加以太网交换机级联对许多层
- 电源：DC 5V1A x2 PCS
- 功率：TX:4W RX:4W
- 尺寸 (LxWxH)：106.5x93.5x24.6mm
- 净重：TX：255g,RX:255g

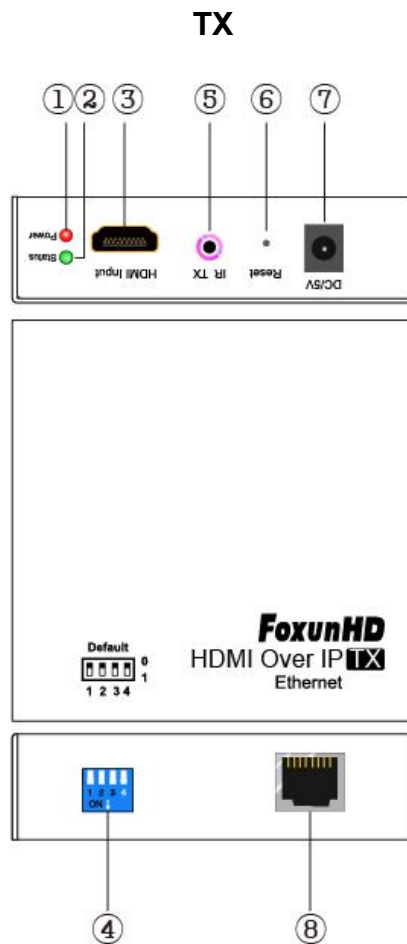
2 规格

No	名称	内容
1	输入接口	HDMI A 类 母座
2	输出接口	HDMI A 类 母座
3	延长长度	通过一条 UTP Cat5e / 6 电缆传输 1080P 达 120m
4	阻抗	HDMI 100 Ω
5	信号带宽	4.95Gb/S
6	分辨率	DTV/HDTV:480i/576i/480P/576P/720P/1080i/1080P
7	输入电平	5V
8	电源	DC 5V1A
9	功耗(w)	TX:3W RX:3W
10	尺寸(mm)	LxWxH:116.8x93.5x24.6mm
11	重量(kg)	TX:0.22; RX:0.22
12	工作温度(°C)	-5 to +65°C(+23 to +149°F)

13	存储温度(°C)	-10 to +45°C(+14 to +113°F)
14	相对湿度(°C)	5 to 90%RH (非冷凝)

注意:规格如有变更,恕不另行通知。质量和尺寸是近似的。

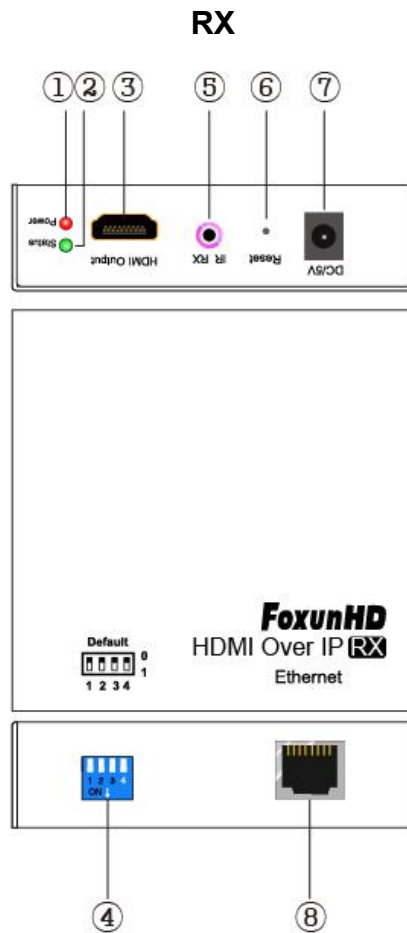
3 端口说明



- 1) 指示电源输入
- 2) 连接信号状态
- 3) HDMI 输入
- 4) 拨码开关
- 5) 红外发射端口
- 6) 重置按钮

7) 电源输入端口

8) 以太网端口



1) 指示电源输入

2) 连接信号状态

3) HDMI 输入

4) 拨码开关

5) 红外接收端口

6) 重置按钮

7) 电源输入端口

8) 以太网端口

4 应用场所

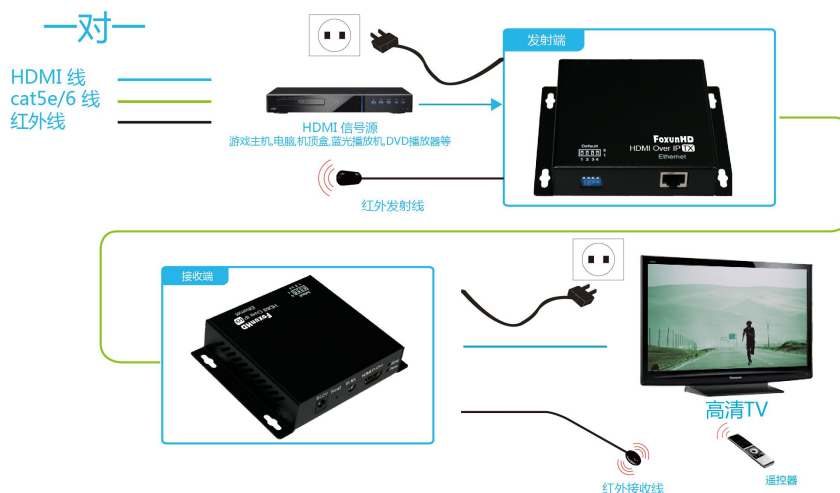
EP22 120 米 高清 IP 延长器带 POE ,支持 1080p,它为超市 ,大型购物商场 ,HDTV ,STB, 投影仪工厂等提供视频解决方案 ,应用于数据控制中心 ,会议室 ,教育与培训 ,高档住宅 ,家庭影院等。

5 连接与操作

1) 一对一显示连接

- (1)连接 HDMI 输出端口之间的一个 HDMI 电缆源设备和 HDMI 发射器 ;
- (2)的输入端连接一个 HDMI 输入端口之间的 HDMI 电缆显示和接收器的 HDMI 输出端口 ;
- (3)连接一个 UTP Cat5e 或更好的电报发射机 RJ45 端口之间的单位和 RJ45 端口接收器 ;
- (4)5 v 直流电源连接到传感器单元和接收器 ;
- (5)功率输出设备的第一个和第二个来源。

重要:请先确认发射器和接收器功率,然后接电源!



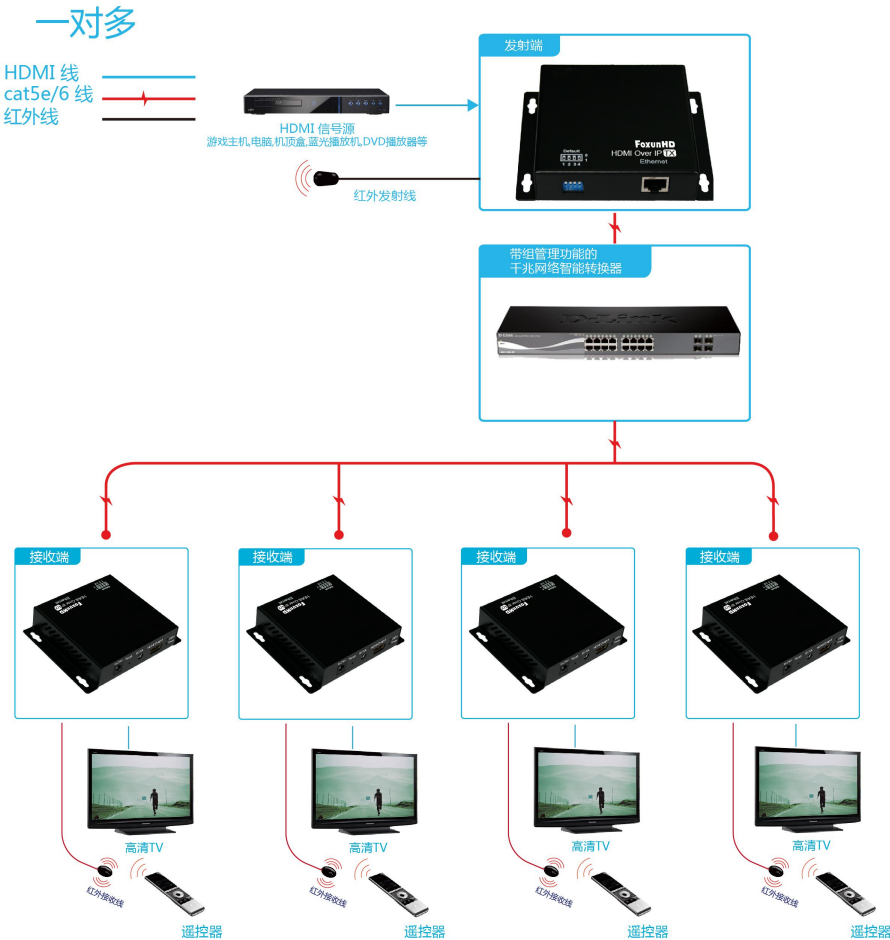
2) 一对多显示连接

- (1)连接 HDMI 输出端口在一个 HDMI 电缆源设备和 HDMI 发射器之间
- (2)输入端连接一个 CAT5e 或更好的 RJ45 端口之间的有线电视发射机和输入端口千兆以太网交换机的中心
- (3)连接一个 CAT5e 或更好的电缆的输出端口在千兆以太网交换机中心和 RJ45 端口接收器之间

(4)电源在输出设备上,然后源设备。

(5)使用发射器方面建立了变光开关(组 ID:0001)为每一个接收器。(组 ID:0001)

重要:请先确认发射器和接收器功率,然后接电源!



3) 多对多连接

(1) HDMI 输出端口之间的连接一个 HDMI 电缆源设备和传感器单元的 HDMI 输入端口;

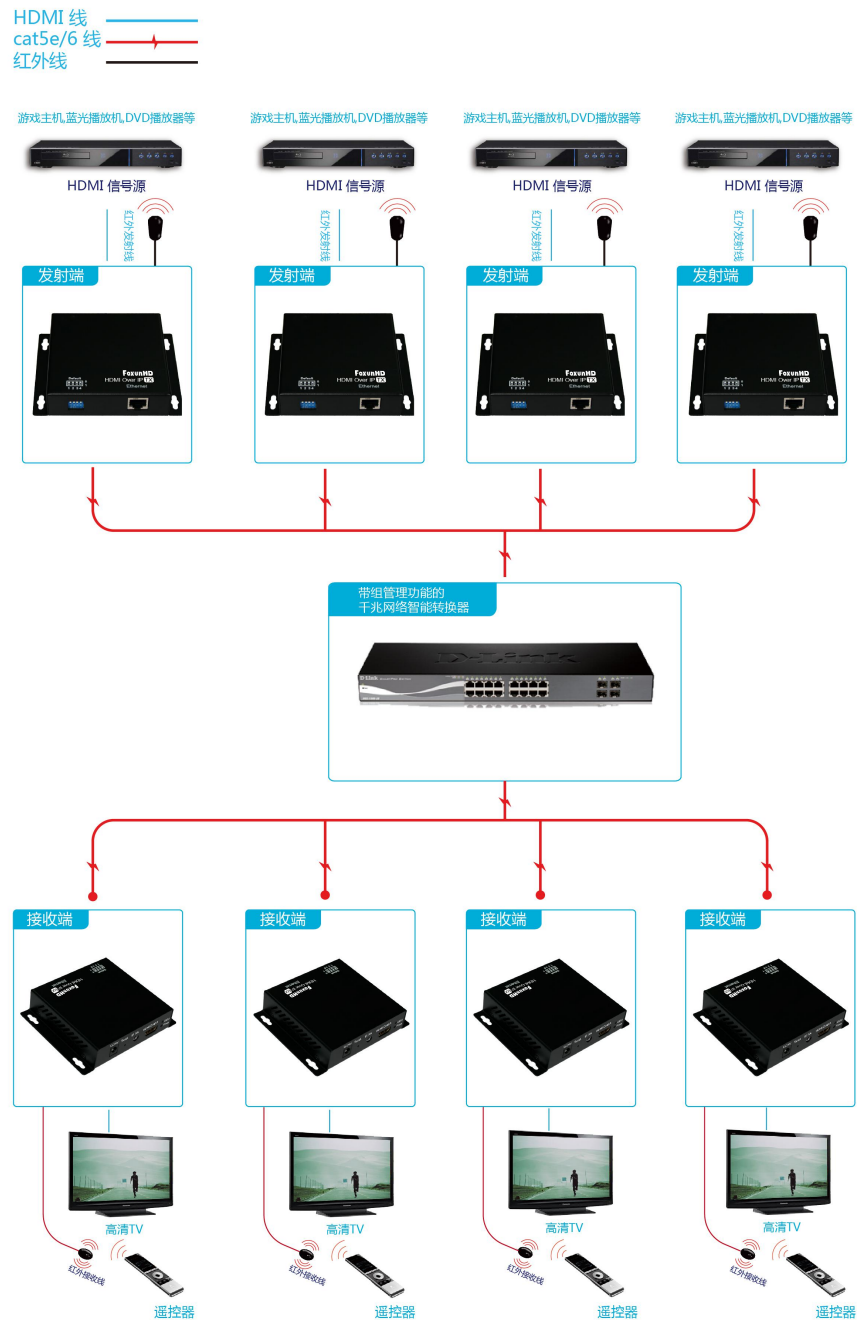
(2) HDMI 输入端口之间的连接一个 HDMI 电缆显示和接收单元的 HDMI 输出端口;

(3) 连接一个 CAT5e 或更好的电缆在 RJ45 每个传感器单元和 RJ45 端口千兆以太网交换机的中心之间;

(4) 每个 RJ45 之间连接一个 CAT5e 或更好的电缆端口千兆以太网交换机中心的 RJ45 港口接收单元。用户可以选择源通道通过设置变光开关在每个传感器单元。并选择显示源接收机单元通过一个遥控器;

(5) 使用 DIP 开关选择来源。

重要:请先确认发射器和接收器功率,然后接电源!



温馨提示：

- 1) 请轻插轻拔线缆；
- 2) 当通电时，请不要插入或拔出 HDMI 线缆；请在断电时连接 HDMI 线。

6 包装清单

- 1) EP22 发射器与接收器

- 2) DC5V 1A 适配器 x2PCS
- 3) IR-TX 线与 IR-RX 线
- 4) 用户手册

7 产品服务

- 1) 损坏要求服务：应该由专业人员提供服务；
 - A. 直流电源或变压器已经损坏；
 - B. 对象或液体已渗透到产品
 - C. 产品浸雨或淋湿；
 - D. 产品非正常运行或者展示性能出现显著变化
 - E. 产品被撤销或内部损坏。
- 2) 维修人员：不要试图描述的服务产品在本用户手册说明之外,所有服务授权维修人员；
- 3) 替换零件：当部件需要更换时确保指定的服务机构使用的零部件制造商或部分与原部件具有相同的特征；未经授权的替代品可能导致火灾、触电或其他危害。
- 4) 安全检查：维修或服务后,要求服务机构执行安全检查并确认产品在适当的工作条件。

8 保证

如果你的产品不正常工作,由于材料或工艺缺陷,我们公司(称为“担保人”),在保证期内显示如下：

(2 年质保, 90 日替换) 在你初次购买时 (“有限保证期”) 在其选择(a)修复你的产品与新的或翻新的部分或 (b) 用一个相同型号的新产品替换, 修理或更换的决定由保证人做出；

在保证期内是免费维修的。

在部件保修期内, 也是免费的；您必须在保修期内邮寄您的产品, 本有限保修仅扩展原始购买者并仅覆盖产品购买新的, 在保修期内送修时, 需要您提供购买收据或其他原始证明。

有限质量保证的限制和排除

- 1) 这种有限保修仅覆盖由于材料或工艺缺陷造成的本产品失败,而且不包括正常磨损或化

妆品伤害导致，有限质量保证也不包括损失发生在装运，或失败所引起的产品不是由保证人，或故障造成事故、滥用、虐待、忽视、处理不当、误用、变更、错误的安装、设置调整、失调的消费控制、维护不当、输电线激增、闪电伤害、修改、或服务工厂之外的其他服务中心或其他授权服务机构，由于天灾或损坏等不可抗力因素。

2) **没有表达保证除列在“有限质量保证保险”。保证人不承担意外或间接损失造成的使用本产品,或引起的任何违反“保证”。**（例如：这个不包括赔偿损失的时间,有人删除或重新安装一个安装单位成本如果适用,旅游和服务,损失或损坏的媒体或图像、数据或其他记录内容。列出的项目并不排斥,但仅供说明。）零件和服务,不在这有限质量保证内,而是您的责任。